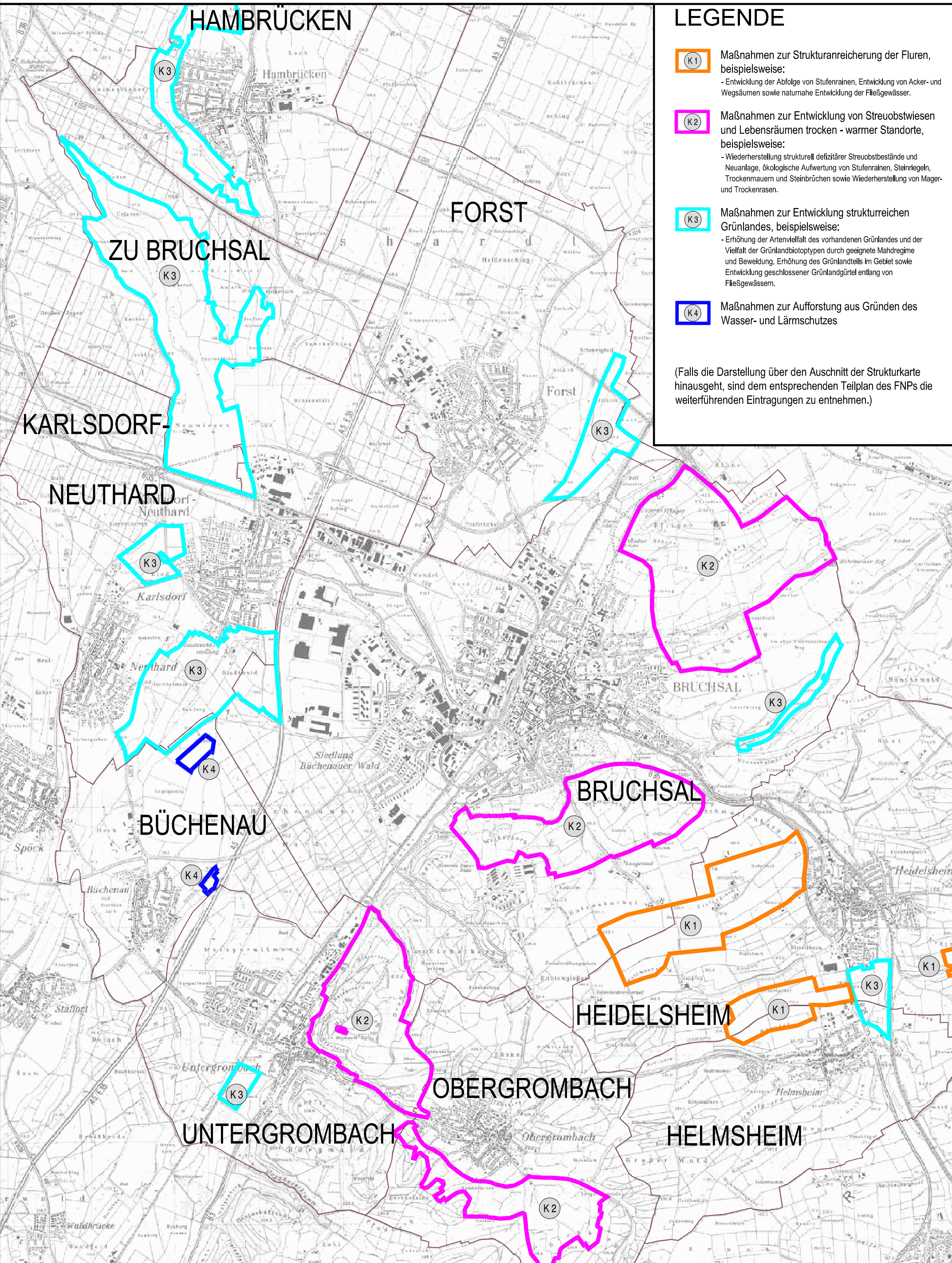


STRUKTURKARTE 11: SUCHRÄUME FÜR KOMPENSATIONSMASSNAHMEN

M 1:40000



LEGENDE

- K1 Maßnahmen zur Strukturanreicherung der Fluren, beispielsweise:
- Entwicklung der Abfolge von Stufenrainen, Entwicklung von Acker- und Wegsäumen sowie naturnahe Entwicklung der Fließgewässer.
- K2 Maßnahmen zur Entwicklung von Streuobstwiesen und Lebensräumen trocken - warmer Standorte, beispielsweise:
- Wiederherstellung strukturell defizitärer Streuobstbestände und Neuanlage, ökologische Aufwertung von Stufenrainen, Steinriegeln, Trockenmauern und Steinbrüchen sowie Wiederherstellung von Mager- und Trockenrasen.
- K3 Maßnahmen zur Entwicklung strukturreichen Grünlandes, beispielsweise:
- Erhöhung der Artenvielfalt des vorhandenen Grünlandes und der Vielfalt der Grünlandbiotypen durch geeignete Mahdregime und Beweidung, Erhöhung des Grünlandteils im Gebiet sowie Entwicklung geschlossener Grünlandgürtel entlang von Fließgewässern.
- K4 Maßnahmen zur Aufforstung aus Gründen des Wasser- und Lärmschutzes

(Falls die Darstellung über den Ausschnitt der Strukturkarte hinausgeht, sind dem entsprechenden Teilplan des FNPs die weiterführenden Eintragungen zu entnehmen.)